

Cocef

Conférence des chambres économiques du Finistère



▶ **Chambre d'agriculture du Finistère**
5, allée Sully
29322 Quimper cedex
Tél. 02 98 52 49 49
Fax. 02 98 52 49 90
documentation@finistere.chambagri.fr
www.synagri.com



▶ **Chambre de métiers et de l'artisanat du Finistère**
24, route de Cuzon
29196 Quimper cedex
Tél. 02 98 76 46 31
Fax. 02 98 76 46 68
viviane.lapous@cm-finistere.fr
www.cm-finistere.fr



▶ **Chambre de commerce et d'industrie de Brest**
1, place du 19^e RI – BP 92028
29220 Brest cedex 1
Tél. 02 98 00 38 00
Fax. 02 98 00 39 02
r.legall@cci-brest.fr
www.cci-brest.fr



▶ **Chambre de commerce et d'industrie de Morlaix**
Aéroport – CS 27 934
29679 Morlaix cedex
Tél. 02 98 62 39 39
Fax. 02 98 62 39 50
contact@morlaix.cci.fr
www.morlaix.cci.fr



▶ **Chambre de commerce et d'industrie de Quimper Cornouaille**
145, avenue de Keradenec
29330 Quimper cedex
Tél. 02 98 98 29 29
Fax. 02 98 98 29 23
marie.jolivet@quimper.cci.fr
www.quimper.cci.fr



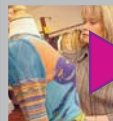
Bâtiment

Évolution des actifs.				
	2003	2004	2005	
Actifs salariés	13 538	13 880	14 431	
• salariés de P.M.E	7 382	7 473	7 847	
• salariés des artisans*	6 156	6 407	6 584	
Actifs non salariés	5 604	5 702	5 839	
• artisans	5 326	5 424	5 542	
• entrepreneurs (PME)	278	278	297	
Total	19 142	19 582	20 270	

* Entreprises de < 10 salariés - Source : Cellule économique de Bretagne au 1^{er} janvier.

Activité de la construction neuve.				
	2003	2004	2005	
Logements mis en chantier (nbre)	5 236	6 179	7 106	
• dont maisons individuelles	4 052	4 985	5 195	
• dont habitations collectives	1 184	1 194	1 911	
Batiments non résidentiels (m ²)	919 841	1 000 049	934 094	
• agricoles	486 542	552 074	492 571	
• industriels	176 725	129 819	150 353	
• autres	256 574	318 156	291 170	

Source : Cellule économique de Bretagne au 31 décembre.



Commerce

	2003	2004	2005
Emploi salarié	41 555	41 756	42 471
• dont commerce de détail	22 389	22 810	23 268
• dont commerce de gros	13 340	13 209	13 483
• dont commerce et réparations automobiles	5 826	5 737	5 720

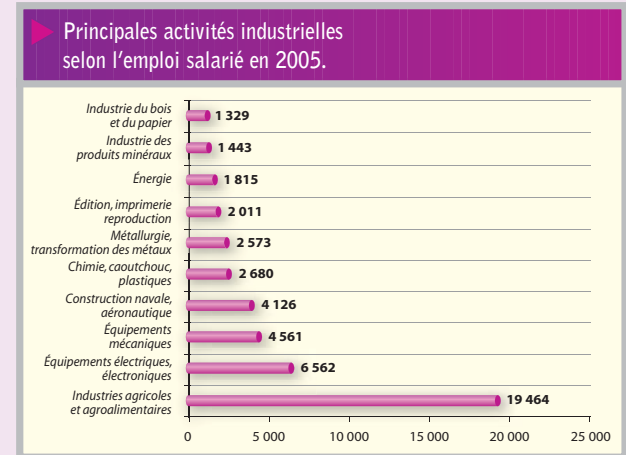
Source : Insee au 1^{er} janvier.



Industrie

	2003	2004	2005
Emploi total	53 554	52 854	52 670
• dont emploi salarié	50 825	50 396	49 950

Source : Insee au 1^{er} janvier.



Source : Insee au 1^{er} janvier.

▶ Répartition des entreprises commerciales de 300 m² et plus en 2005.

	Nombre	% total	Surface (m ²)	% total
G.M.S généralistes ⁽¹⁾	209	24%	324 912	33%
G.M.S spécialisées	663	76%	672 575	67%
• dont Équipement de la personne ⁽²⁾	93	11%	70 269	7%
• dont Équipement de la maison ⁽³⁾	355	41%	423 766	42%
• dont Culture et loisirs ⁽⁴⁾	95	11%	95 135	9%

Densité d'hyper et supermarchés : 381 m² pour 1 000 habitants.

(1) Hyper et supermarchés, Hard discount (2) Habillement, chaussures,...

(3) Meubles, décoration, bricolage, jardinage, électroménager (4) Sport et loisirs de plein air, disquaires, libraires

Source : CCI 29 Champ observatoire régional du commerce au 1^{er} janvier 2005.



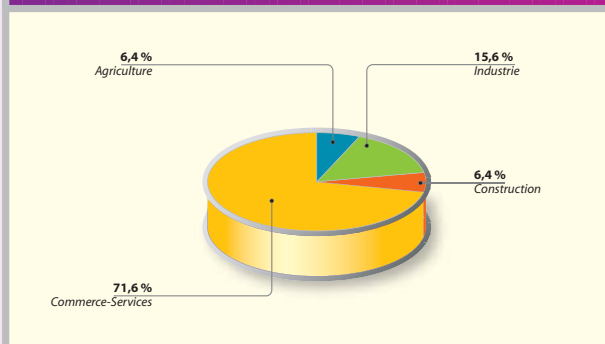
Emploi

► Emploi total et structure de l'emploi salarié dans le Finistère.

	1996	2004	2005 (p)	2004/2005	1996/2005
Emploi total	304 734	338 632	338 449	=	+ 11 %
Emploi salarié	262 571	303 662	303 183	=	+ 15 %
Part de l'emploi salarié / emploi total	86 %	90 %	90 %		
Agriculture, sylviculture et pêche	9 814	11 348	11 079	-2%	+ 13%
Industrie	49 732	50 396	49 949	- 1%	=
Construction	13 948	17 087	17 630	3%	+ 26%
Tertiaire	189 077	224 831	224 525	=	+ 19%
• dont Commerce	35 048	42 359	42 471	=	+ 21%
Ensemble emplois salariés	262 571	303 662	303 183	- 0,2%	+15%

Source : Insee au 1^{er} janvier 2005. (p) données provisoires.

► Emploi total dans le Finistère en 2005.



Source : Insee au 1^{er} janvier 2005 (données provisoires).

► Taux de chômage en Finistère Bretagne et France.

	2002	2003	2004	2005
Finistère	8,1%	8,7%	8,8%	8,5%
Bretagne	7,7%	8,3%	8,0%	7,9%
France	9,1%	9,9%	9,9%	9,5%

Source : DDTEFP au 31 décembre.

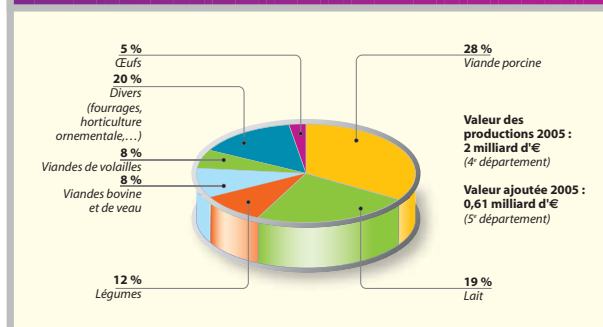


Agriculture

	2003	2004	2005
Nombre d'entreprises	10 100	9 800	9 600
• dont créations aidées	123	117	123
Actifs totaux en production	18 410	18 280	18 250
• dont familiaux	11 980	11 780	11 550
• dont salariés ETP ⁽¹⁾	6 430	6 500	6 700

(1) en Equivalent de Temps Plein (E.T.P.) - Sources : DDAF et MSA 29.

► Répartition de la valeur des principales productions 2 milliards d'euros en 2005.



Source : DDAF 29

► Activités et place en France.

	2003	2004	2005 (p)	rang national
Viande porcine (t)	405 000	407 200	407 000	2 ^{ème}
Lait (milliards de litres livrés)	1,075	1,062	1,09	4 ^{ème}
Viande bovine (gros bovins et veaux) (t)	46 315	42 740	42 850	5 ^{ème}
Viandes de volailles (t)	178 400	178 300	173 000	3 ^{ème}
Œufs (milliards d'unités)	1,15	1,08	1,08	3 ^{ème}
Légumes de plein-champ (ha)	24 070	22 740	22 500	2 ^{ème}
• dont conserves et surgelés	9 400	9 200	8 500	
Pommes de terre (ha)	5 000	5 740	5 500	
Cultures sous-serres (ha)	250	245	250	
Fleurs et plantes ornementales (ha)	535	540	540	

(p) : provisoire (t) : tonnes (ha) : hectares - Source : DDAF 29.



Pêche

► Flotte et effectifs.

	2003	2004	2005
Nombre de bateaux de pêche	849	798	787
Puissance totale (kW)	219 722	207 552	202 616
Marins embarqués	3 625	3 451	3 263

Source : DDAM au 31 décembre.

► Activité des criées (tonnages débarqués).

	2003	2004	2005
Cornouaille Ports de Pêche	62 630	59 506	56 444
Roscoff	2 777	3 425	3 701*
Brest	1 225	1 230	1 634
Total	66 632	64 161	61 779

Source : DDAM au 31 décembre

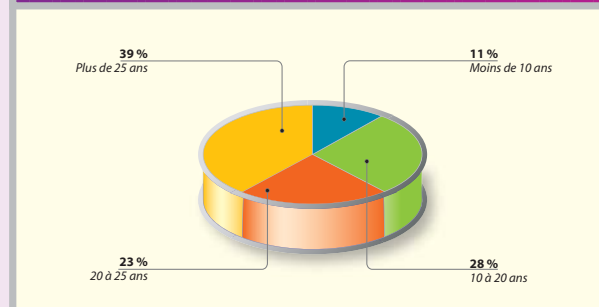
* CCI de Morlaix

► Pêche thonnière tropicale.

	2003	2004	2005
Tonnages de thon tropical	157 555	160 630	150 375
Valeur thon tropical (milliers d'euros)	118 116	117 976	126 887
Prix moyen (€/kg)	0,75	0,75	0,84

Source : DDAM au 31 décembre.

► Flotte de pêche par tranche d'âge en 2005.



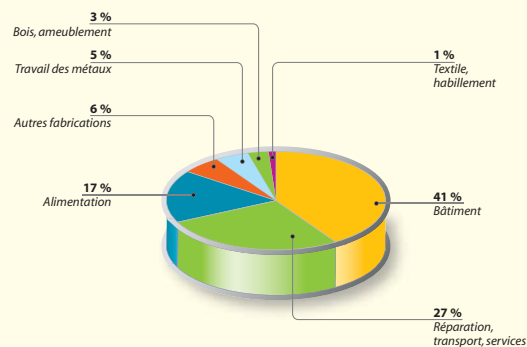
Source : DDAM au 31 décembre.

Artisanat

	2003	2004	2005
Chefs d'entreprise	12 574	12 677	12 949
Salariés	30 602	30 651	30 750 (p)
Total	43 176	43 328	43 699 (p)

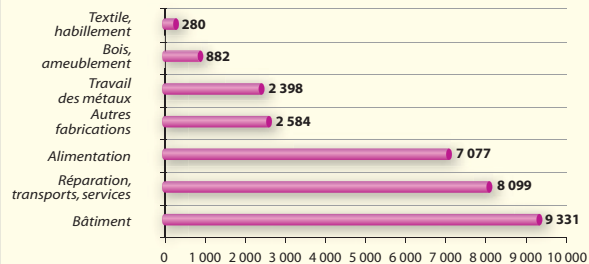
Source : R.M Finistère / Insee au 31 décembre. (p) données provisoires.

Secteurs d'activités artisanales en 2005.



Source : R.M Finistère au 31 décembre 2005.

Principales activités artisanales selon l'effectif salarié en 2005.



Source : Insee au 1^{er} janvier 2005.

Commerce international

Échanges extérieurs du Finistère.

	2003	2004	2005
Solde du commerce extérieur (millions d'euros)	244	428	458
Exportations FAB hors matériel militaire	1 841	2 008	2 123
Importations CAF hors matériel militaire	1 597	1 580	1 665

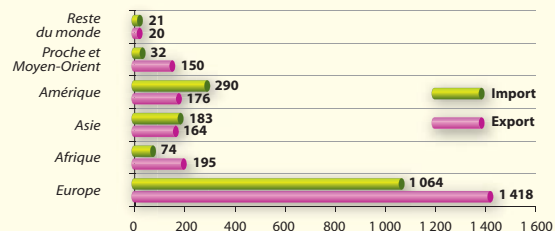
Source : Douanes.

Principaux produits exportés du Finistère en 2005 (en M d'€).

	Montant	Part relative (en %)
Viandes, peaux et produits à base de viande	334	16%
Produits des industries alimentaires diverses	223	11%
Moteurs, génératrices, transformateurs électriques	221	10%
Armes et munitions	187	9%
Produits de la culture et de l'élevage	141	7%
Machines d'usage général	115	5%
Produits laitiers et glaces	105	5%
Réservoirs, chaudières, chaudronnerie	102	5%
Articles en papier ou en carton	89	4%
Matériel de mesure et de contrôle	62	3%
Autres produits	544	26%
Total	2 123	100 %

Source : Douanes.

Échanges par zones géographiques en 2005 (en M d'€).



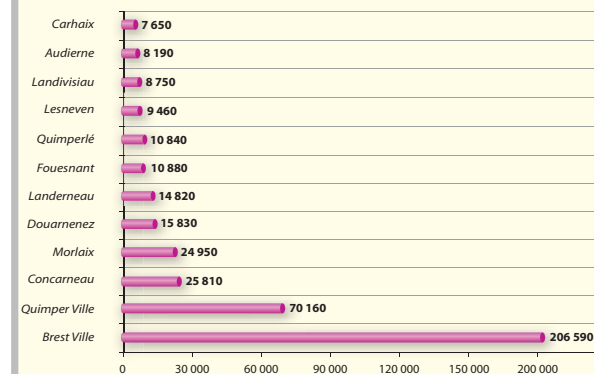
Source : Douanes.

Démographie

	Finistère	Bretagne
Population RGP 1990	828 360	2 707 890
Population RGP 1999	852 420	2 906 200
Population 2004	868 500	3 043 500
Densité de population (superficie = 6 380 km ²)	136 hab/km ²	112 hab/km ²
Nombre de résidences principales (1999)	359 407	1 209 760
Nombre de résidences secondaires (1999)	54 610	198 030

Source : Insee

Principales unités urbaines du Finistère.



Source : Insee RGP 1999.

Comité de rédaction : services études des chambres économiques du Finistère avec la collaboration du service communication de la CCI de Brest.
 Conception-réalisation : Agrimages - 29610 Plouigneau - 02 98 79 81 00
 Impression : Chat Noir Impressions • N° ISBN : 2-9515417-7-5 • Dépôt légal : juin 2006
 Crédit photos : DR, EDF, Simon Cohen, Agrimages, Goodshoot, Phovoir.